



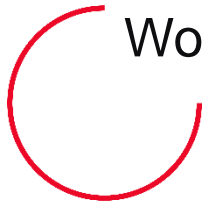
PERFECTLY IN TUNE WITH YOU.



WOLF-CKL-evo - News (CKL 4700/6100) evo and Feedback

2020

Wolf Academy / P.Hofstetter



Product Launch

CKL 1400 evo

CKL 2400 evo

CKL 3300 evo



introduced since the beginning of 2020



CKL 4700 evo

CKL 6100 evo



planned from April 2020




Product Launch Package - including Competitor comparison (Battlebook)

Texts are
„CKL 4700 and 6100 evo“
- ready

Inhaltsverzeichnis


Product Launch Package **WOLF**
CKL evo



(r)EVolutionäre Lüftungstechnik

- Höchste Produktqualität im gesamten Kompaktgerätebereich
- **Sehr** kurze Baulänge
- Herausragend hohe Hygieneeigenschaften
- Einfachste Montagemöglichkeit
- Extrem kurze Produktionszeiten trotz kundenindividueller Fertigung
- Boost-Klappe mit spezieller Energiesparfunktion

Ersteller: Stefan Reindl - XPM



Freischaltung Konfigurator bis CKL 6100 evo

Verfügbarkeit zusätzlicher E-Register

04/2020 05/2020 Q3/2020

L 3300



Produktionsstart bis CKL 6100 evo

ab 06.12.2019 auf evo umgestellt, d. h. alle Angebote den nur noch mit evo angeboten.
so ist der 07.01.2020. CKL (bis 3000) wird nur noch den mit Liefertermin im Jahr 2019 noch ausgeliefert. Ab ch die neue Geräteserie geliefert. Hier sind die Hin- bestätigung zu beachten.
ng für CKL ist weiterhin sichergestellt.

at im gesamten Kompaktgerätebereich

ygeneigenschaften
glichkeit
nszeit trotz kundenindividueller Fertigung
ieller Energiesparfunktion

WOLF

hin	Zusatzinfo
<p>ehr große Auswahlmöglichkeit für ein sicheres Konfigurationspaket, dadurch mögliche Einsatzziele des Kunden abdecken können und keine Wettbewerbschance zu sein</p> <p>Detail (z.B. Außenluft, Wärmetauscher, Filtermaterial und Drehmomente) passend zu jedem Wolf-Klima- oder Lüftungsgelösung</p> <p>Wird Arbeit vor Ort</p>  <p>Klappe von Design sehen, zum Selbstbau / Anschluss</p>	<ul style="list-style-type: none"> • Jezt mit erhöhten Reaktionszeiten 1. Stg. Aufforderungen, Einzelantworten für Außengeräte • Leistungsliste in früheren Leistungen in Planung • Siehe Argumente Climate-Split • Kein Wettbewerb (steht zum Anbau (siehe vgl. Anlagen, systeme)
<p>Die Flexibilität bei der Planung durch eine weit anregbaren Konfigurationen</p>  <p>Herstellung der Normen und kurze Herstellzeit</p>	<ul style="list-style-type: none"> • Neu eingeführt

WOLF

Wird für internen Verwendung

Tender documents

Texts are
„CKL 4700 and 6100 evo“
- ready

Wettbewerbsvorteile / Besonderheiten sind gelb markiert

CKL evo GERÄTEBESCHREIBUNG

GERÄTEAUSFÜHRUNG GRUNDGERÄT

Zu- und Abluftgerät in kombinierter, hochwertiger Ausführung mit Wärmerückgewinnung zur Luftkonditionierung. Komplette Ausführung konform zu Richtlinie RLT 01, Eurovent und § 15 Absatz 1 Satz 1 EnEV, VDI 6022, sowie **CE Zertifizierung**. Gesamtgerät in Klasse A1 nach DIN 4102 „nicht brennbar“. Einhaltung der Richtlinien 2014/30/EU (EMV-Richtlinie), **nachgewiesen durch unabhängig ausgestelltes Prüfzertifikat**, und 2009/125/EG (ErP-Richtlinie), sowie **Einhaltung der elektrischen Sicherheit nach EN 60204 und Einhaltung von Funkschutz und Störfestigkeit nach EN 61000-6-2 bzw. EN 61000-6-3.**

GEHÄUSE

Selbsttragende Bauweise **ohne wärmeübertragenden Rahmen** an Boden bzw. Decke mit verschraubten, thermisch entkoppelten Paneelen, demontierbar **ohne Spezialwerkzeug**. Besonders kurze Bauweise durch optimierte Anordnung der Komponenten. Glatte Innenoberflächen und leichte Zugänglichkeit sämtlicher Komponenten gem. VDI 6022 für besonders gründliche und leichte Reinigung. Bei Auswahl von Anbauteilen vorbereitete **WOLF KUBENVERBINDER** zur präzisen, sicheren und besonders schnellen Verbindung durch **konisch zulaufende Doppelspitzen**. Innengeräte ab Baugröße CKL 4700 evo **zur einfachen Einbringung vor Ort teilbar**.

Gehäuseklassifikation nach DIN EN 1886:

Wärmedurchgangskoeffizient	T2
Wärmebrückenfaktor	TB2
Gehäuse-Leckage-Klasse	L1 (- 400 Pa), L1 (+ 700 Pa)
Mechanische Stabilität	D1
Filter-Bypass-Leckage	F9 (=<2 %)

Einfügungsdämpfungsmaß des Gehäuses

f [Hz]	125	250	500	1000	2000	4000	8000
De [dB]	19	25	31	34	36	44	53

■ ■ ■

Salesfolder

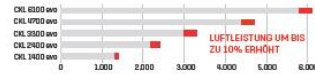
DER MAßSTAB UNTER DEN KOMPAKTGERÄTEN - WEITERENTWICKELT

CKL EVO

NOCH MEHR MÖGLICHKEITEN
AB DER ERSTEN IDEE

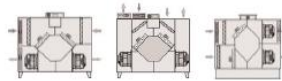
Höchste Qualitäts- und Hygienestandards, unerreichte Kompaktheit vereint mit durchdachter Montagefreundlichkeit - Eigenschaften, welche schon die Kompaktgerätereihe CKL zur Erfolgsserie machen. Und die EVOLUTION startet durch: Mit modernsten, praxisorientierten Neuerungen und erhöhten Leistungsgrößen hat WOLF eine komplett überarbeitete Produktserie entwickelt.

Dank Höchstleistungen unserer Entwicklungsingenieure: Höhere Luftleistungen bei gleichen bzw. sogar verkleinerten Abmessungen der Geräte im Vergleich zur bisherigen Produktlinie



Zahlreiche Erweiterungsmöglichkeiten:

- Erweiterte integrierte Regelung
- Noch mehr Zubehör
- Erhöhte Heizleistungen
- Gerüstet zur Erfüllung sämtlicher Normen: Doppelfilter und Taschenfiltermodul
- Überwachung der Anlage über einfachen Smartset Zugriff per App und PC



Mit horizontalem oder vertikalem Kanalanschluß sowie als Außengerät lieferbar



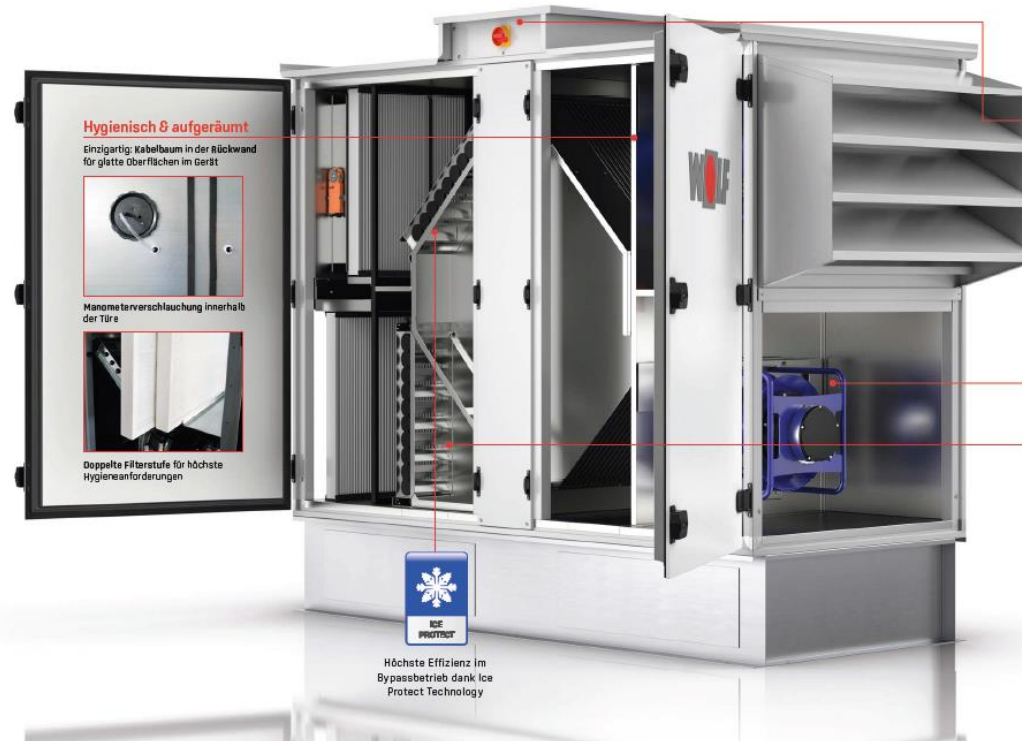
GEPLANT IN 5 MINUTEN MIT DEM
5-MINUTEN-KOMPAKT-KONFIGURATOR

- Ausgabe von:
- 2D und 3D Zeichnungen
 - Technische Daten
 - BIM-Daten

In 13 Arbeitstagen kundenspezifisch gefertigt



ENTWICKELT FÜR HYGIENISCHEN, EFFIZIENTEN BETRIEB
UND EINFACHE WARTUNG



Hygienisch & aufgeräumt

Einzigartig: Kabelbaum in der Rückwand für glatte Oberflächen im Gerät



Manometerverschraubung innerhalb der Tür



Doppelte Filterstufe für höchste Hygieneforderungen



Höchste Effizienz im Bypassbetrieb dank Ice Protect Technology



Standardmäßig Eurovent- und RLT-Zertifiziert, VDI 6022-konform

Einfache Bedienung

Neues Touch-Bedienmodul zur Bedienung der komplett integrierten Regelung

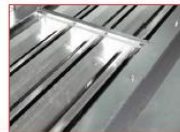


Höchste Effizienz

Ventilatoren der neuesten Generation

Boost-Klappe

Einzigartige Betriebsmodi für allerhöchste Effizienz durch clevere Umluftnutzung mit der Boost-Klappe



VON KENNERN FÜR MACHER
DAS MONTAGEFREUNDLICHSTE GERÄT AUF DEM MARKT



Extrem kompakte Maße



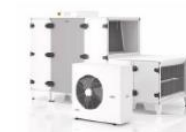
Einzigartige Längsteilung für einfache Einbringung der größeren CKL 4700 evo und CKL 6100 evo Innengeräte



Easy Lifting macht das Handling auf der Baustelle zu einem Kinderspiel



Kein bauseitiges Bohren der Außengeräte für die Zuleitung notwendig



Heizen - Kühlen - Lüften in einem Paket. Das Clima-Split-System ist einfach erweiterbar und mit nur wenigen Handgriffen installiert.



Texts are currently being added with **CKL 4700 and 6100 evo**

Technical brochure

Texts are currently being added with
CKL 4700 and 6100 evo

WOLF COMFORT-KOMPAKT LÜFTUNGSGERÄT

CKL EVO MIT PLATTENWÄRMETAUSCHER
ZUR INNENAUFSTELLUNG / IN WETTERFESTER AUSFÜHRUNG

COMFORT-KOMPAKT-LÜFTUNGSGERÄT CKL-A EVO TECHNISCHE DATEN GERÄTEAUSFÜHRUNGSVARIANTEN

ital / vertikal
tuation.
thermodynamischen (Heizen, Kühlen) und akustischen (Schall) Anforderungen bietet unser
rogramm die Möglichkeit zur individuellen Konfiguration (Technische Daten, Lieferzeit und

eräteausführungsvarianten.

1 Ansaughaube mit Tropfenabscheider	11 Leerteil
2 Filter Zuluft	12 Filter Abluft
3 Außenluftschalldämpferteil	13 Boostklappe
4 Bypassklappe	14 Gegenstromwärmetauscher mit Bypass
5 Schaltschrank	15 Grundrahmen
6 Reparaturschalter	16 Kondensatwanne
7 EC-Ventilator Abluft	17 EC-Ventilator Zuluft
8 Wetterfestes Dach	18 Erhitzer
9 Fortluftschalldämpferteil	19 Kühler
10 Ausblashaube	20 Tropfenabscheider

iluftausblas können bedarfsabhängig horizontal oder vertikal angeordnet werden.
n, dass der Zuluftausblas nur horizontal möglich ist, wenn dem Zuluftventilator Einbauteile
hier und Tropfenabscheider nachgeschaltet sind. Um den Zuluftausblas trotz Einbauteilen
n, kann beispielsweise ein weiteres Leerteil hinzugefügt werden.

COMFORT-KOMPAKT-LÜFTUNGSGERÄT

Assembly and maintenance instructions

DE Montage- und Wartungsanleitung
COMFORT KOMPAKT LÜFTUNGSGERÄT
CKL evo
(Original)
Deutsch | Änderungen vorbehalten

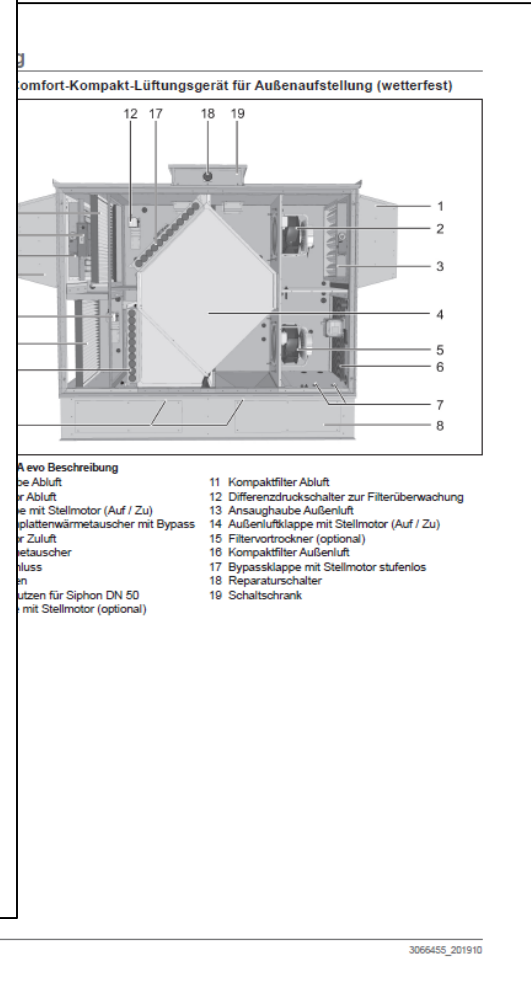
Texts are currently being added
with **CKL 4700** and **6100 evo**

3066455_201910

Zeichnis

im Dokument	04
des Dokuments	04
le Dokumente	04
ung der Dokumente	04
weise	04
it	05
ngsgemäße Verwendung	05
maßnahmen	05
im Brandfall	05
e Sicherheitshinweise	05
an den Anlagenbetreiber	06
äterklärung	06
Vorschriften	07
nde Normen und Vorschriften:	07
stallation und den Betrieb gelten folgende Normen und Vorschriften:	07
übung	08
o Comfort-Kompakt-Lüftungsgerät für Innenaufstellung Kanalanschluss vertikal	08
e Daten / Abmessungen CKL-IV evo	09
o Comfort-Kompakt-Lüftungsgerät für Innenaufstellung Kanalanschluss horizontal	10
e Daten / Abmessungen CKL-IH evo	11
o Comfort-Kompakt-Lüftungsgerät für Außenaufstellung (wetterfest)	12
e Daten / Abmessungen CKL-A evo	13
.....	14
g Innengerät	14
stand zwischen Außenluftansaug und Fortluftausblas wegen Luftkurzschluss	14
g Außengerät (wetterfest)	15
von Kondensatableitung und Wärmetauscher PWW	15
Bedienseite	16
on	18
stand	18
.....	18
.....	19
g und Recycling	19
ät montieren	20
chlüsse montieren	21
alsysteme montieren	21
ntieren	21
her Anschluss	22
schluss	23
e Hinweise	23
ungsquerschnitt / Bauseitige Absicherung	23
n	24
ie befestigen bei Außengeräten	24
nahme	25
ahme vorbereiten	25
Betrieb nehmen	25
en in Betrieb nehmen	26
rheizregister (Zubehör) in Betrieb nehmen	26
schheizregister (Zubehör)	26
rm-Plattenwärmetauscher	27
rheizung (Boostfunktion)	27
trombestimmung	27

3066455_201910



Webinar series

- CKL evo Neuheiten und Argumente 67 Hits
- CKL evo Umstellungsinformation 62 Hits
- CKL evo im Wolf Konfigurator 44 Hits

- CKL evo News and arguments 22 Hits
- CKL evo Change information 4 Hits
- CKL evo in Wolf Configurator 23 Hits



How did you experience the start?



CKL 4700 / 6100 evo - The EVolution is starting!!!



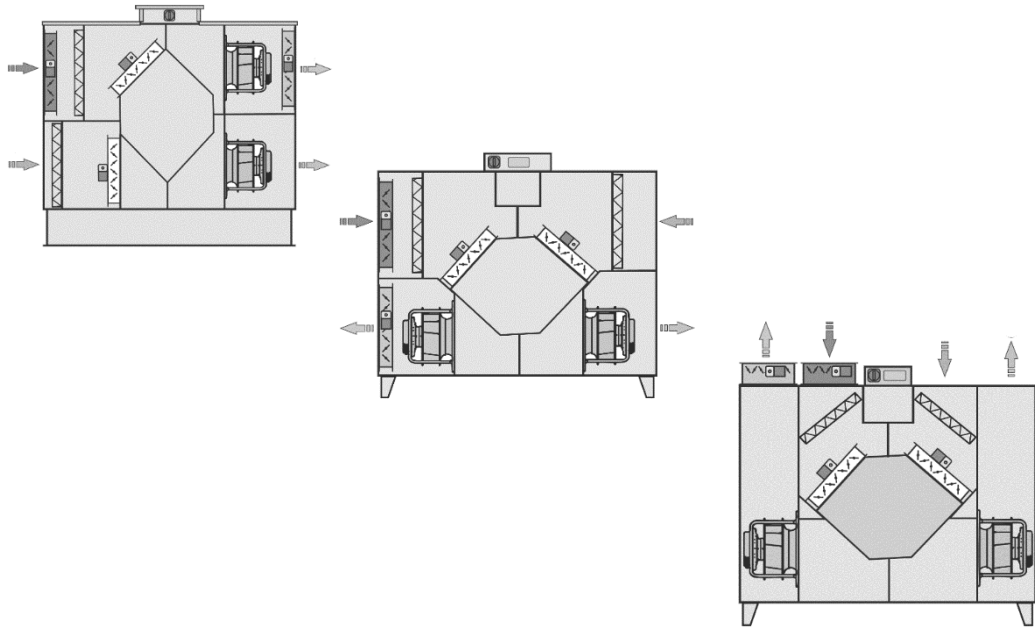
What you can expect:

- Plug & Play at the highest level
- Highest quality and hygiene standards
- Advanced control functions
- Numerous additional accessories
- Even better housing characteristics (T2/TB2/D1/L1)
- Short production time for a customized compact device (only 13 working days)

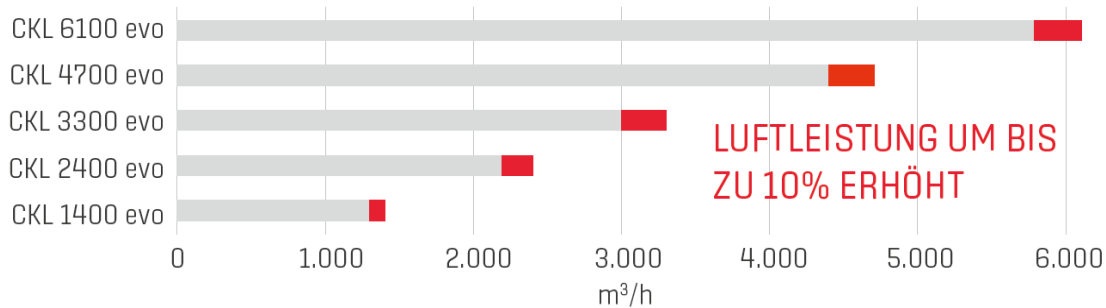


current review
by TÜV
Reason: new supplier
Holmak

Wolf CKL evo Market launch



Numerous design options
Available as horizontal, vertical indoor variant and horizontal weatherproofed version



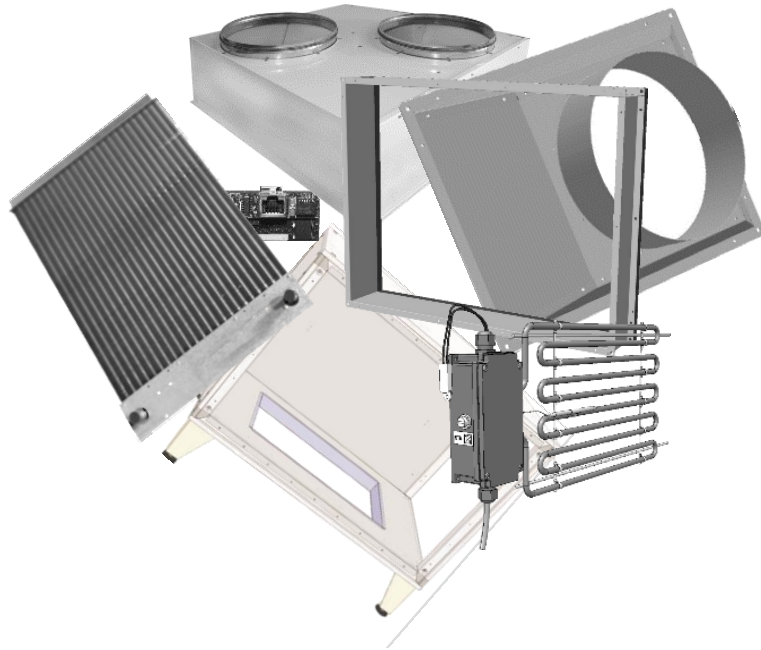
LUFTLEISTUNG UM BIS ZU 10% ERHÖHT

increased air performance up to 10%



Fans of the latest generation!
Fans with the highest energy efficiency available on the market.

Numerous additional accessories



So far already available

- Filter predryer (electrical)
- Reheater (electric only 1400/2400/3300, water-based, dx)
- Cooling coil (water-based, dx)
- Continuous bypass
- Insulating frame
- Numerous sensors (T, Rh, etc.)
- Silencer
- Hoods for outdoor units
- Internally mounted, fully wired dampers
- **And much more ...**

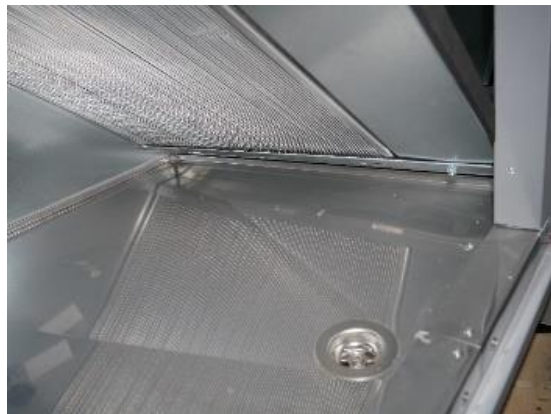
NEW

- Second Filter stage*
- Bagfilter module
- Boost-Damper
- New shorter empty section (50 cm)
- New solo heater for outdoor units
- New cooling section for outdoor units
- Enhanced performance of the heating coils in vertical units
- 4 Connections for fire dampers
- **And much more ...**

Smooth, wipeable surfaces



Condensate pan with hygienic sealing to the housing



Manometer tubing inside the door



Unique
Cabling inside the panel on the back of the device

→ Compliance with all current standards such as ISO 16798, VDI 6022 and VDI 3803-1



ICE PROTECT TECHNOLOGY - The defrost manager

Continuously variable bypass damper, controlled by the exhaust air temperature
Low pressure drop in the heat exchanger and highest energy efficiency

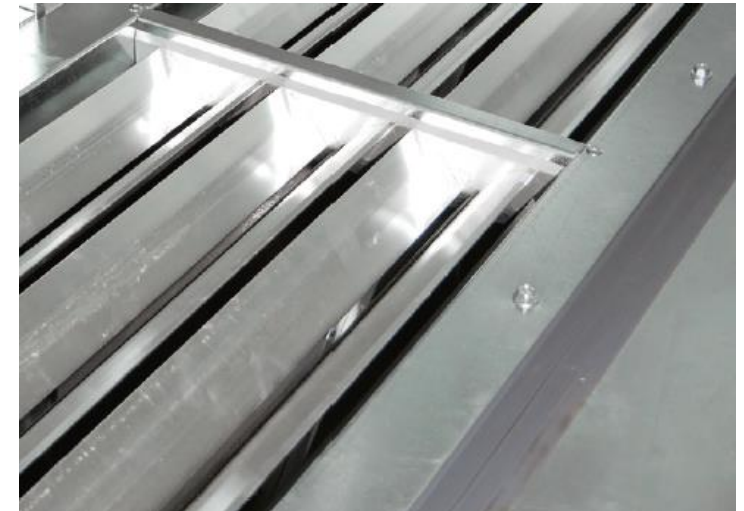
→ Higher efficiency compared to conventional defrosting via differential pressure

BOOST-Damper

- 100 % Heat recovery while the damper is open
 - Saving heating energy
- Saving of electrical energy, because only one fan is running
 - Longer filter lifetime
 - No device extension



- Even more functions will be available in 2020



45 evos so far (mid-January) - all without BOOST-damper?¹⁴



- New design
- Resistive colour touch display 4.3" (can also be operated with gloves)
- Same dimensions and connections as BMK (easy to replace)
- Familiar menu structure as with BMK
- LED light strips for status indication
- Special filter change indicator
- Available from Q3/2020

WE GO DIGITAL – Follow us on an exciting path

In the 5 minute configurator

- Complete configuration
- Clear menu structure
- Step by step to the goal



[konfig.wolf.eu/
cweb](http://konfig.wolf.eu/cweb)

MAXIMUM OUTPUT

- BIM Data
- 2D and 3D Drawings
- Technical Data

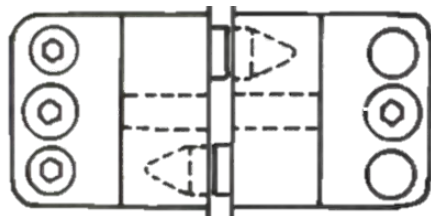
WOLF SmartSet – the Cloud-Solution

- Monitoring using Smartset Access via App and PC
- Detailed system diagram
- Remote access to the system



Cube-connectors

- Guided and directed connection
- L1 is not only achieved in the Modelbox but also in reality
- Easier handling on the construction site
- Minimized leakage and thus minimized energy consumption



Exact junction of the cubes

PLUG & PLAY

No drilling necessary on site for
the cable duct at outdoor units



Wolf CKL evo

Market launch

Eyelets for **Easy Lifting**

EASY LIFTING means:

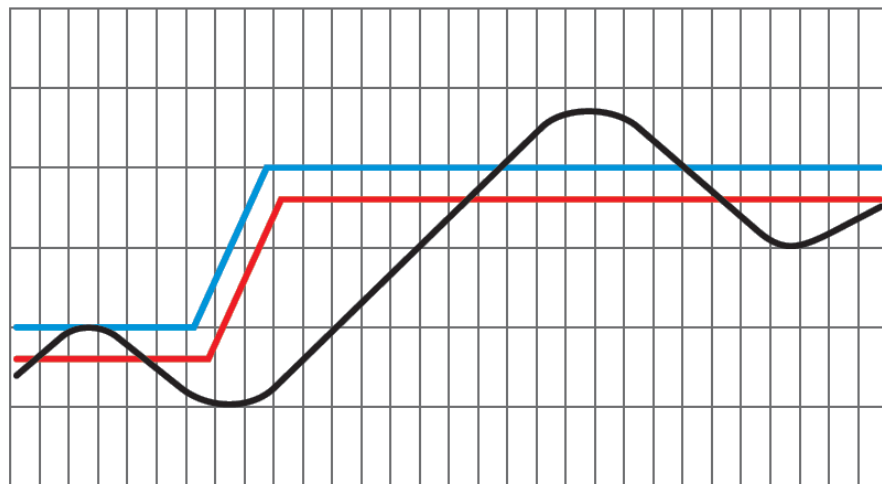
- Professionell
- no stress
- no errors
- Time saving (up to 80 %)
- Cost saving



- 1 package including outdoor unit, heat exchanger and connection module
- Perfectly coordinated with the Wolf WRS-K control system
- Perfectly coordinated with the Wolf WRS-K control system
- → an optimized package from one supplier



Unique control system



- Air volume
- Power request / output WOLF CLIMA-Split
- Power request / output conventional system

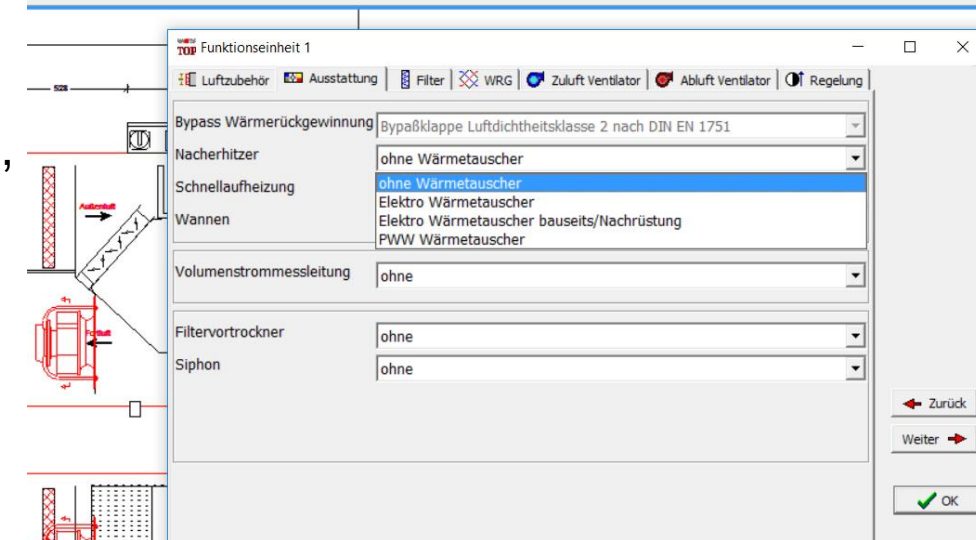
Smart de-ice management



Notes on device or control design "C devices":

- The WRS-K controls are produced in **standardised variants** and have a clearly defined range of functions.
- The space and thus also the expansion options in the control cabinet housing are limited.
- The definition of the control variant **WRS-K** is derived from the C-unit configuration.
- Additional components, e.g. heaters from the AHU-TE program, which are entered in a separate order item, are not considered in the WRS-K configuration.
- If "**special circumstances**" provoke such order items, the control-variant must be clarified in advance with the A-APS department!

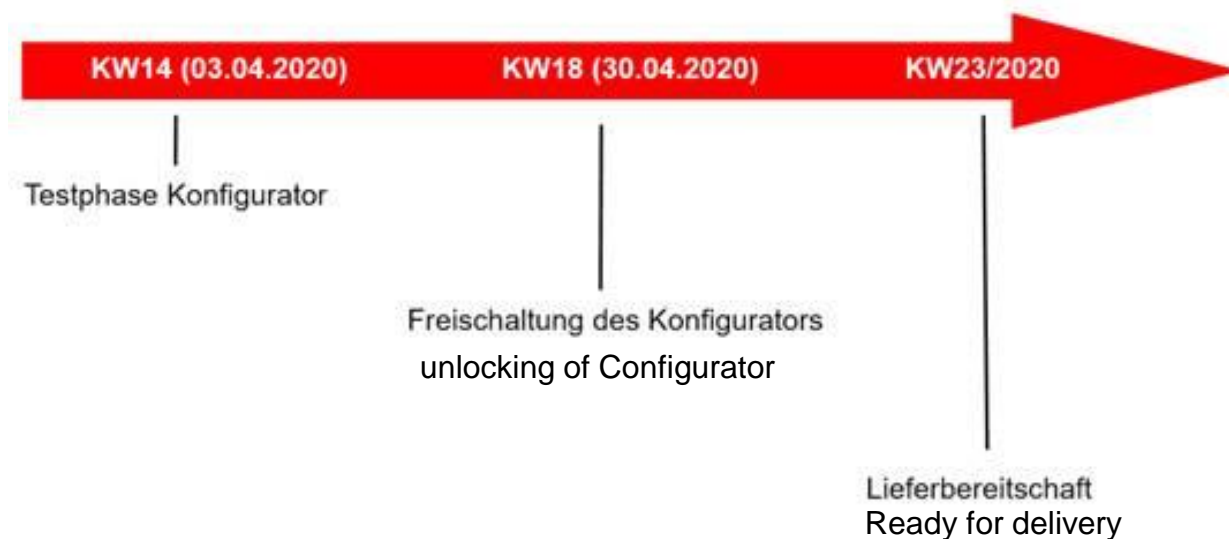
Steuerung PWW-Nachheizregister, Achtung: Ab Geräteoberkante



Timetable CKL 4700 and 6100 evo

- Communication via PM - AHU-News
- Available probably in the configurator from the end of April 2020
- Conversion of equipment production probably from the end of May 2020
- BMK-Touch from about mid 2020

Ziel	Destination	Gleis	Platform/Voie	Zeit
München Hbf	Stuttgart Hbf	4	beachten Sie die ang...	20
München Hbf	Karlsruhe Hbf	4	unbestimmt verspät...	20
Kiel Hbf	Celle	8	Heute von Gleis 8 +++	20
Nürnberg Hbf	Göttingen	4	später +++ etwa 1 Stu...	20
Minden	Köln Hbf	12	Wg. 37-31 Abs. A-C, Wg...	20
Berlin Hbf		9	en später +++ etwa 10...	20



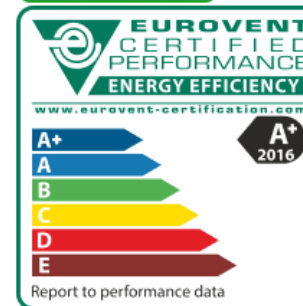
NEU - Login - and planner-prices in 5-minutes-Configurator (for now available in Germany)

F 5-Minuten Kompakt Konfigurator

Eingaben Ausgaben

ÖFFNEN SPEICHERN SPEICHERN UNTER LOGOUT

Länge	2034 mm
Tiefe	712 mm
Höhe	1424 mm
Gewicht	308 kg
Lieferzeit	auf Anfrage
Volumenstrom	Zuluft: 1500 m ³ /h = 0.42 m ³ /s Abluft: 1500 m ³ /h = 0.42 m ³ /s
Externer Druckverlust	Zuluft: 200 Pa Abluft: 200 Pa
Luftgeschwindigkeit	Zuluft: 1.12 m/s Abluft: 1.12 m/s
Klasse SFPv	Zuluft: SFP1 = 0.77 Abluft: = 0.69
Planer - Richtpreis	14379 €



online-registration - experience
- Already many new contacts

peter.hofstetter@wolf-mainburg.de
Dummyuser#5...

THANK YOU
for your attention.

PERFECTLY IN TUNE WITH YOU.



WOLF GmbH

Industriestrasse 1
D-84048 Mainburg

Tel: +49 8751 74-0
Fax: +49 8751 74-1600
www.wolf.eu
info@wolf.eu

This presentation belongs to the author and is subject to copyright. Reprinting, duplicating, editing (including single extracts) and/or passing on the presentation to third parties constitutes an infringement of copyright.

Although this presentation was created with the greatest care, we cannot guarantee that all information is accurate, complete or up to date.